

テイクアウトMENU

*おすすめメニュー

松尾スペシャル	1,280円
ハンバーグエビフライセット	1,230円
万理加特製ハンバーグセット	1,030円
スペシャルカツセット	1,030円
ハンバーグピラフセット	980円
エビフライセット	980円
ミックスフライセット	980円
とんかつセット	930円
ハンバーグセット	850円

*おすすめ定食

カルビ定食	980円
ジンギスカン定食	980円
スタミナ焼き	950円
味噌カツ定食	950円
魚フライ定食	920円
野菜炒め定食	910円
生姜焼き定食	910円
チキンカツ定食	880円

*丼もの

カルビ丼☆肉2倍	1,380円
カルビ丼	980円
えび丼	880円
えび丼 (ハーフ)	650円
生姜焼き丼	880円
ハンバーグ丼	830円
ハンバーグ丼 (ハーフ)	650円
中華丼	850円
かつ丼	830円
かつ丼 (ハーフ)	650円
チキン丼☆2枚のせ	930円
チキン丼	780円
豚丼	780円
親子丼	750円
親子丼 (ハーフ)	630円



松尾スペシャル



ハンバーグエビフライセット



ハンバーグピラフセット



万理加特製ハンバーグセット



スタミナ焼き



生姜焼き定食



チキン丼☆2枚のせ



ジンギスカン定食

写真は一例です。

テイクアウト用容器に入れるため、
写真とは多少異なります。

***カレー**

よくばりカレー	1,050円
シーフードカレー	950円
シーフードカレー (ハーフ)	650円
エビフライカレー	950円
エビフライカレー (ハーフ)	650円
カツカレー	950円
カツカレー (ハーフ)	650円
ハンバーグカレー	900円
ハンバーグカレー (ハーフ)	650円
チキンカツカレー	850円
オムレツカレー	800円
オムレツカレー (ハーフ)	630円
カレー	750円
カレー (ハーフ)	600円

***チャーハン・ピラフ**

あんかけチャーハン	930円
シーフードピラフ	880円
シーフードピラフ (ハーフ)	650円
カニチャーハン	880円
カニチャーハン (ハーフ)	650円
エビピラフ	830円
エビピラフ (ハーフ)	630円
オムライス	830円
オムライス (ハーフ)	630円
チャーハン	750円
チャーハン (ハーフ)	600円

***スパゲティ**

カツカレースパ	930円
海鮮クリームパスタ	930円
ハンバーグミート	880円
ハンバーグミート (ハーフ)	650円
ハンバーグナポリタン	880円
ハンバーグナポリタン (ハーフ)	650円
シーフード	880円
シーフード (ハーフ)	650円
カツミート	880円
カツミート (ハーフ)	650円
ジャパン	780円
ジャパン (ハーフ)	630円
カルボナーラ	780円
カルボナーラ (ハーフ)	630円
ミートソース	780円
ミートソース (ハーフ)	600円
ナポリタン	730円
ナポリタン (ハーフ)	580円



あんかけチャーハン



オムライス



よくばりカレー



カツカレースパ



カツミート



ハンバーグナポリタン

写真は一例です。

テイクアウト用容器に入れるため

写真とは多少異なります。

* 容器代金は、頂いておりません。

* すべて税込み価格で表示してあります。

(有)レストプラザ松尾 喫茶万理加

営業時間 11:00~21:00

(ラストオーダー 20:00)

第二、第四火曜定休

TEL 0135-62-3124

テイクアウト丼フェア やってます！！



ロコモコ丼 500円



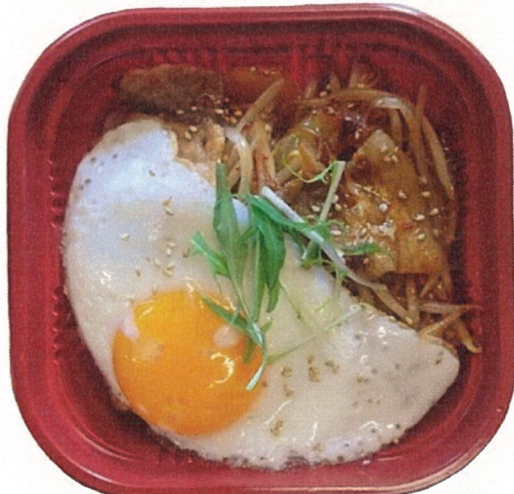
ジンギスカン丼 500円



といてん丼 500円



タン塩丼 500円



スタミナ丼 500円



トンテキ丼 500円

すべてワンコイン500円(税込み)です。おひとつからのご注文でも承っております。
時間指定して頂ければ、それに合わせてお作り致します。
お電話お待ちしております。

(有)レストフラザ松尾 TEL 0135-62-3124